

# にこやか通信

平成29年2月  
28号

1月は大雪が降り寒い日が続きましたが、  
翔裕館では風邪が流行る事もなく皆様お  
元気に過ごしておられます。



**おせち料理**  
皆様元気にお正月を  
迎えられました。



美味しそうに盛り付  
けて下さいました。

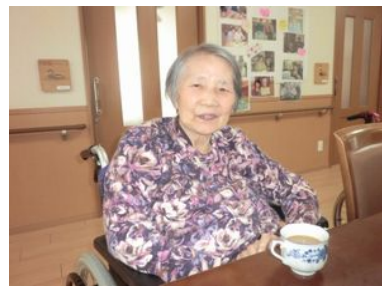
何が出来るかな！



**ランチメニュー**  
栄養バランスを考えて  
作られています。



お誕生日を迎えられ  
ました。



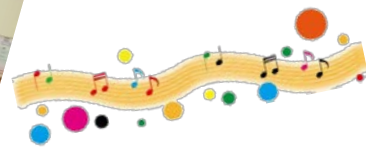
温かいコーヒーで  
ほっと一息



おいしいよ～



かわいい  
雪だるま  
に笑顔



## 研修報告

- ① 褥瘡予防と処置について
- ② 認知症への対応について
- ③ 認知症についての  
グループワーク

《 外部評価 》  
12月に行なった自己評価をもとに、外部  
評価を受けました。  
アンケートにご協力いただき、ありがとう  
ございました。  
結果については改めてご報告いたします。